

**Rapport de mission de repérage des matériaux et produits contenant de l'amiante avant réalisation de travaux**

R. 4412-97 modifié par le décret 2012-639 du 4 mai 2012  
Norme NF X 46-020

**5 ALLEE DU GRAND BERGER APPT 1**

**77240 VERT ST DENIS**



## A \ INFORMATIONS GENERALES

### A.1 \ DESIGNATION DU BÂTIMENT

Nature du bâtiment :	LOGEMENTS COLLECTIFS	Adresse :	5 ALLEE DU GRAND BERGER APPT 1 77240 VERT ST DENIS
Cat. Du bâtiment :		Bâtiment :	
Etage :		Porte :	
Ref Cadastrale :	NC	Propriété de :	OPH77 10 AVENUE CHARLES PEGUY 77000 MELUN

### A.2 \ DESIGNATION DU DONNEUR D'ORDRE

Nom :	OPH77	Documents remis :	
Adresse :	10 AVENUE CHARLES PEGUY 77000 MELUN	Moyens mis à disposition :	

### A.3 \ EXECUTION DE LA MISSION

RAPPORT N° :	OPH77 444LAA0101	Date d'émission du rapport :	30/06/2017
Le repérage a été réalisé le :	16/06/2017	Accompagnateur :	
Par :	Maxence AVONTS	Laboratoire d'Analyses :	ITGA
N° certificat de qualification :	CPDI 3543	Adresse laboratoire :	3 RUE ARMAND HERPIN LACROIX - CS 46537 35065 RENNES CEDEX
Date d'obtention :	06/08/2015	Numéro d'accréditation :	1-5967
Le présent rapport est établi par une personne dont les compétences sont certifiées par :	I.CERT Parc Edonia - Bâtiment G - Rue de la Terre Victoria - 35760 SAINT-GREGOIRE	Organisme d'assurance professionnelle :	ALLIANZ
		Adresse assurance :	Direction Opérations Entreprises 5C Esplanade Charles de Gaulle 33081 BORDEAUX CEDEX
		N° de contrat d'assurance :	55897385
		Date de validité :	31/12/2017

## B \ CACHET DU DIAGNOSTIQUEUR

FAIT A AVESNES LES BAPAUME LE 30/06/2017

Cabinet : EXPERT HABITAT

Nom du responsable : DEMOULIN Frédéric

Nom du diagnostiqueur : Maxence AVONTS



Rapport N° : 444LAA0101 16/06/2017

2/24

## C\ SOMMAIRE

### Table des matières

A \ INFORMATIONS GENERALES .....	2
A.1 \ DESIGNATION DU BÂTIMENT .....	2
A.2 \ DESIGNATION DU DONNEUR D'ORDRE .....	2
A.3 \ EXECUTION DE LA MISSION.....	2
B \ CACHET DU DIAGNOSTIQUEUR .....	2
C \ SOMMAIRE .....	3
D \ CONCLUSIONS .....	4
E \ PROGRAMME DE REPERAGE .....	6
F \ CONDITIONS DE REALISATION DU REPERAGE .....	7
G \ RAPPORTS PRECEDENTS.....	7
H \ RESULTATS DETAILLES DU REPERAGE .....	8
ANNEXE 1 – PHOTOS DES ELEMENTS AMIANTES ET/OU NON AMIANTES.....	11
ANNEXE 2 – CROQUIS DE LOCALISATION DE PRELEVEMENTS.....	16
ANNEXE 3 – PROCES VERBAUX D'ANALYSES.....	17
ATTESTATION(S).....	23
CERTIFICAT DE QUALIFICATION .....	24

## D\ CONCLUSIONS

**Dans le cadre de la mission décrite en tête de rapport, il n'a pas été repéré de matériaux et produits susceptibles de contenir de l'amiante**

Dans le cadre de la mission décrite en tête de rapport, il a été repéré des matériaux et produits susceptibles de contenir de l'amiante : après analyse, ils ne contiennent pas d'amiante.

PIECE	ELEMENTS PRELEVES	REPERAGE	N° ECHANTILLON	METHODE	ETAT
Cuisine	Enduit plâtreux blanc en vrac + peinture non séparable + toile fibreuse non séparable	Mur A	444LAA0101P01	RESULTAT ANALYSE	BON ETAT
Cuisine	Enduit plâtreux blanc en vrac + peinture non séparable + carton non séparable + toile non séparable + papier non séparable	Mur B	444LAA0101P02	RESULTAT ANALYSE	BON ETAT
Cuisine	Enduit plâtreux blanc en vrac + peinture non séparable	Plafonds	444LAA0101P03	RESULTAT ANALYSE	BON ETAT
Séjour	Enduit gris en vrac non séparable + enduit plâtreux blanc en faible quantité non séparable + papier en vrac non séparable	Mur D	444LAA0101P04	RESULTAT ANALYSE	BON ETAT
Séjour	Enduit plâtreux blanc en vrac + peinture non séparable + carton non séparable + papier non séparable	Mur B	444LAA0101P05	RESULTAT ANALYSE	BON ETAT
Séjour	Enduit plâtreux blanc en vrac + peinture non séparable	Plafonds	444LAA0101P06	RESULTAT ANALYSE	BON ETAT
Cuisine	Enduit plâtreux blanc en vrac + peinture non séparable + carton non séparable + toile non séparable + papier non séparable	Mur B	444LAA0101P02	ZSO	BON ETAT
Chambre 1	Enduit plâtreux blanc en vrac + peinture non séparable + carton non séparable + toile non séparable + papier non séparable	Mur B	444LAA0101P02	ZSO	BON ETAT
Cuisine	Enduit plâtreux blanc en vrac + peinture non séparable	Plafonds	444LAA0101P03	ZSO	BON ETAT
Chambre 1	Enduit plâtreux blanc en vrac + peinture non séparable	Plafonds	444LAA0101P03	ZSO	BON ETAT
Séjour	Enduit gris en vrac non séparable + enduit plâtreux blanc en faible quantité non séparable + papier en vrac non séparable	Mur D	444LAA0101P04	ZSO	BON ETAT

Chambre 1	Enduit gris en vrac non séparable + enduit plâtreux blanc en faible quantité non séparable + papier en vrac non séparable	Mur D	444LAA0101P04	ZSO	BON ETAT
Séjour	Enduit plâtreux blanc en vrac + peinture non séparable + carton non séparable + papier non séparable	Mur B	444LAA0101P05	ZSO	BON ETAT
Chambre 1	Enduit plâtreux blanc en vrac + peinture non séparable + carton non séparable + papier non séparable	Mur B	444LAA0101P05	ZSO	BON ETAT
Séjour	Enduit plâtreux blanc en vrac + peinture non séparable	Plafonds	444LAA0101P06	ZSO	BON ETAT
Chambre 1	Enduit plâtreux blanc en vrac + peinture non séparable	Plafonds	444LAA0101P06	ZSO	BON ETAT

*Liste des locaux non visités concernés par les travaux et justification*

PIECE	ETAGE	STATUT DE VISITE

*Liste des éléments non inspectés et justification*

PIECE	ETAGE	ELEMENT A PRELEVER	REPERAGE	RESULTAT

## E \ PROGRAMME DE REPERAGE

PIECES CONCERNES	PERIMETRE DU REPERAGE	REPERAGE	TRAVAUX	NB DE PRLVT / TYPE	ELEMENTS A PRELEVER	ECHANTILLONAGE	NB DE PRLVTS MAX
Voir commentaire	LOGEMENTS COLLECTIFS	Murs et Plafonds	Remise en peinture des murs et plafonds		Enduit / Peinture	100%	
Ensemble des pièces	LOGEMENTS COLLECTIFS	Ensemble des zones	DAPP Liste A		Ensemble des éléments	100%	1

### ELEMENTS A SONDER OU A ANALYSER NON PRESENTS:

## F \ CONDITIONS DE REALISATION DU REPERAGE

**Date du repérage : 16/06/2017**

Le repérage amiante avant travaux, contient les informations sur la présence d'amiante dans les matériaux et produits du bâtiment afin d'informer les intervenants réalisant des activités ou interventions sur des matériaux et/ou équipements susceptibles de libérer des fibres d'amiante selon la liste citée dans le cadre E.

Il consiste à identifier et localiser, par inspections visuelles et investigations approfondies pouvant être destructives, l'ensemble des matériaux et produits contenant de l'amiante incorporés ou faisant indissociablement corps avec les locaux et les zones de l'immeuble objet des travaux.

Lorsque l'absence de marquages spécifiques ou de documents ne permet pas à l'opérateur de repérage d'attester de la présence ou de la non présence d'amiante dans les matériaux et produits, des prélèvements seront effectués afin de déterminer par analyse la présence ou non d'amiante.

Procédures de prélèvement :

Les prélèvements sur des matériaux ou produits susceptibles de contenir de l'amiante sont réalisés en vertu des dispositions du Code du Travail. Le matériel de prélèvement est adapté à l'opération à réaliser afin de générer le minimum de poussières. Dans le cas où une émission de poussières est prévisible, le matériau ou produit est mouillé à l'eau à l'endroit du prélèvement (sauf risque électrique) et, si nécessaire, une protection est mise en place au sol ; de même, le point de prélèvement est stabilisé après l'opération (pulvérisation de vernis ou de laque, par exemple).

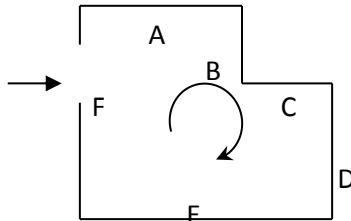
Pour chaque prélèvement, des outils propres et des gants à usage unique sont utilisés afin d'éliminer tout risque de contamination croisée. Dans tous les cas, les équipements de protection individuelle sont à usage unique.

L'accès à la zone à risque (sphère de 1 à 2 mètres autour du point de prélèvement) est interdit pendant l'opération. Si l'accompagnateur doit s'y tenir, il porte les mêmes équipements de protection individuelle que l'opérateur de repérage.

L'échantillon est immédiatement conditionné, après son prélèvement, dans un double emballage individuel étanche.

Les informations sur toutes les conditions existantes au moment du prélèvement susceptible d'influencer l'interprétation des résultats des analyses (environnement du matériau, contamination éventuelle, etc.) seront, le cas échéant, mentionnées dans la fiche d'identification et de cotation en annexe.

Sens du repérage pour évaluer un local :



## G \ RAPPORTS PRECEDENTS

## H \ RESULTATS DETAILLES DU REPERAGE

LISTE DES LOCAUX / PARTIES D'IMMEUBLE VISITEES/NON VISITEES CONCERNEES PAR LES TRAVAUX ET JUSTIFICATION

PIECE	VISITE	TRAVAUX
Cuisine	OUI	CONCERNEE
WC	OUI	CONCERNEE
Séjour	OUI	CONCERNEE
Placard 1	OUI	CONCERNEE
Salle de bains	OUI	CONCERNEE
Chambre 1	OUI	CONCERNEE
Placard 2	OUI	CONCERNEE
Entrée	OUI	CONCERNEE
Chambre 2	OUI	CONCERNEE

### DESCRIPTION DES REVETEMENTS EN PLACE AU JOUR DE LA VISITE

PIECE	MUR1	MUR2	MUR3	MUR4	PLANCHER BAS	PLANCHER HAUT	PORTES	FENETRE1	FENETRE2
Cuisine	BETON	Plaque de plâtre				DALLE BETON			
WC	BETON	Plaque de plâtre				DALLE BETON			
Séjour	Plaque de plâtre	BETON				DALLE BETON			
Placard 1	Plaque de plâtre	BETON				DALLE BETON			
Salle de bains	Plaque de plâtre					DALLE BETON			
Chambre 1	BETON	Plaque de plâtre				DALLE BETON			
Placard 2	Plaque de plâtre					DALLE BETON			
Entrée	Plaque de plâtre	BETON				DALLE BETON			
Chambre 2	Plaque de plâtre					DALLE BETON			



LA LISTE DES MATERIAUX SUSCEPTIBLES DE CONTENIR DE L'AMIANTE, MAIS N'EN CONTENANT PAS.

PIECE	ELEMENTS PRELEVES	N° Echantillon	REPERAGE	ETAT	RESULTAT	METHODE
Cuisine	Enduit plâtreux blanc en vrac + peinture non séparable + toile fibreuse non séparable	444LAA0101P01	Mur A	BON ETAT	Amiante non détecté	RESULTAT ANALYSE
Cuisine	Enduit plâtreux blanc en vrac + peinture non séparable + carton non séparable + toile non séparable + papier non séparable	444LAA0101P02	Mur B	BON ETAT	Amiante non détecté	RESULTAT ANALYSE
Cuisine	Enduit plâtreux blanc en vrac + peinture non séparable	444LAA0101P03	Plafonds	BON ETAT	Amiante non détecté	RESULTAT ANALYSE
Séjour	Enduit gris en vrac non séparable + enduit plâtreux blanc en faible quantité non séparable + papier en vrac non séparable	444LAA0101P04	Mur D	BON ETAT	Amiante non détecté	RESULTAT ANALYSE
Séjour	Enduit plâtreux blanc en vrac + peinture non séparable + carton non séparable + papier non séparable	444LAA0101P05	Mur B	BON ETAT	Amiante non détecté	RESULTAT ANALYSE
Séjour	Enduit plâtreux blanc en vrac + peinture non séparable	444LAA0101P06	Plafonds	BON ETAT	Amiante non détecté	RESULTAT ANALYSE
Cuisine	Enduit plâtreux blanc en vrac + peinture non séparable + carton non séparable + toile non séparable + papier non séparable	444LAA0101P02	Mur B	BON ETAT	Amiante non détecté	ZSO
Chambre 1	Enduit plâtreux blanc en vrac + peinture non séparable + carton non séparable + toile non séparable + papier non séparable	444LAA0101P02	Mur B	BON ETAT	Amiante non détecté	ZSO
Cuisine	Enduit plâtreux blanc en vrac + peinture non séparable	444LAA0101P03	Plafonds	BON ETAT	Amiante non détecté	ZSO
Chambre 1	Enduit plâtreux blanc en vrac + peinture non séparable	444LAA0101P03	Plafonds	BON ETAT	Amiante non détecté	ZSO

PIECE	ELEMENTS PRELEVES	N° Echantillon	REPERAGE	ETAT	RESULTAT	METHODE
Séjour	Enduit gris en vrac non séparable + enduit plâtreux blanc en faible quantité non séparable + papier en vrac non séparable	444LAA0101P04	Mur D	BON ETAT	Amiante non détecté	ZSO
Chambre 1	Enduit gris en vrac non séparable + enduit plâtreux blanc en faible quantité non séparable + papier en vrac non séparable	444LAA0101P04	Mur D	BON ETAT	Amiante non détecté	ZSO
Séjour	Enduit plâtreux blanc en vrac + peinture non séparable + carton non séparable + papier non séparable	444LAA0101P05	Mur B	BON ETAT	Amiante non détecté	ZSO
Chambre 1	Enduit plâtreux blanc en vrac + peinture non séparable + carton non séparable + papier non séparable	444LAA0101P05	Mur B	BON ETAT	Amiante non détecté	ZSO
Séjour	Enduit plâtreux blanc en vrac + peinture non séparable	444LAA0101P06	Plafonds	BON ETAT	Amiante non détecté	ZSO
Chambre 1	Enduit plâtreux blanc en vrac + peinture non séparable	444LAA0101P06	Plafonds	BON ETAT	Amiante non détecté	ZSO

## ANNEXE 1 – PHOTOS DES ELEMENTS AMIANTES ET/OU NON AMIANTES

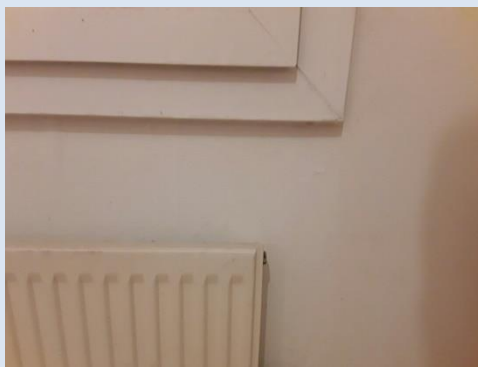
PRELEVEMENT : 444LAA0101P01		
NOM DU CLIENT	NUMERO DU DOSSIER	PIECE OU LOCAL
OPH77	444LAA0101 16/06/2017	Cuisine
MATERIAU	DATE DE PRELEVEMENT	NOM DE L'OPERATEUR
Enduit plâtreux blanc en vrac + peinture non séparable + toile fibreuse non séparable	16/06/2017	AVONTS Maxence
LOCALISATION		RESULTAT
Mur A		Amiante non détecté

EMPLACEMENT

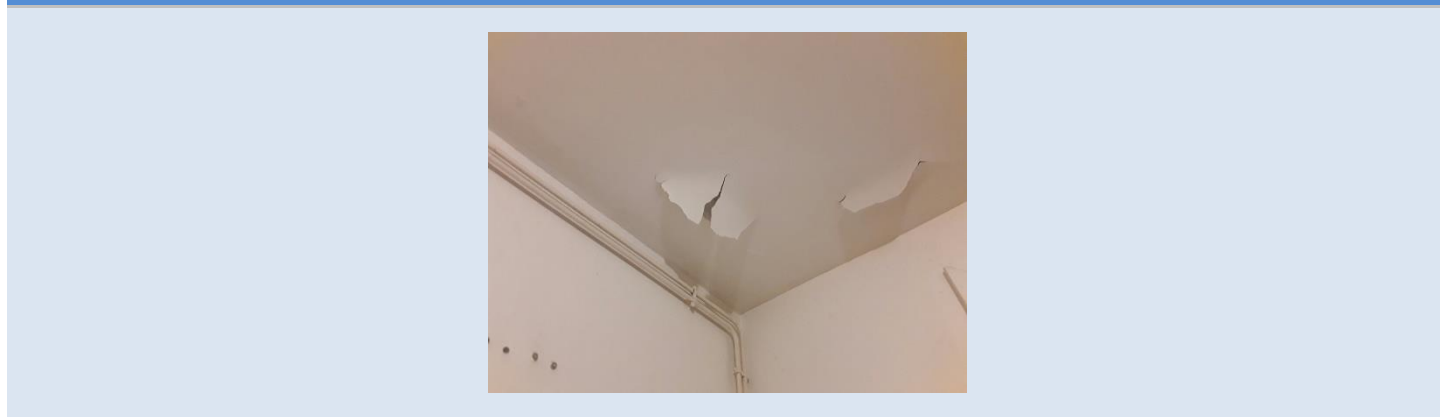


PRELEVEMENT : 444LAA0101P02		
NOM DU CLIENT	NUMERO DU DOSSIER	PIECE OU LOCAL
OPH77	444LAA0101 16/06/2017	Cuisine
MATERIAU	DATE DE PRELEVEMENT	NOM DE L'OPERATEUR
Enduit plâtreux blanc en vrac + peinture non séparable + carton non séparable + toile non séparable + papier non séparable	16/06/2017	AVONTS Maxence
LOCALISATION		RESULTAT
Mur B		Amiante non détecté

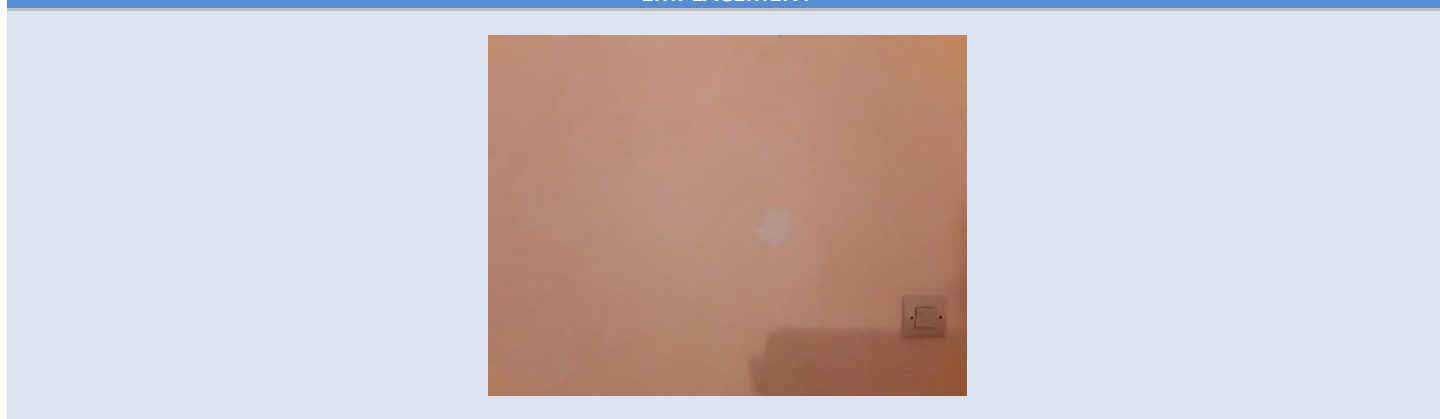
EMPLACEMENT




PRELEVEMENT : 444LAA0101P03		
NOM DU CLIENT	NUMERO DU DOSSIER	PIECE OU LOCAL
OPH77	444LAA0101 16/06/2017	Cuisine
MATERIAU	DATE DE PRELEVEMENT	NOM DE L'OPERATEUR
Enduit plâtreux blanc en vrac + peinture non séparable	16/06/2017	AVONTS Maxence
LOCALISATION	RESULTAT	
Plafonds	Amiante non détecté	



PRELEVEMENT : 444LAA0101P04		
NOM DU CLIENT	NUMERO DU DOSSIER	PIECE OU LOCAL
OPH77	444LAA0101 16/06/2017	Séjour
MATERIAU	DATE DE PRELEVEMENT	NOM DE L'OPERATEUR
Enduit gris en vrac non séparable + enduit plâtreux blanc en faible quantité non séparable + papier en vrac non séparable	16/06/2017	AVONTS Maxence
LOCALISATION	RESULTAT	
Mur D	Amiante non détecté	



PRELEVEMENT : 444LAA0101P05		
NOM DU CLIENT	NUMERO DU DOSSIER	PIECE OU LOCAL
OPH77	444LAA0101 16/06/2017	Séjour
MATERIAU	DATE DE PRELEVEMENT	NOM DE L'OPERATEUR
Enduit plâtreux blanc en vrac + peinture non séparable + carton non séparable + papier non séparable	16/06/2017	AVONTS Maxence
LOCALISATION		RESULTAT
Mur B		Amiante non détecté
EMPLACEMENT		
		

PRELEVEMENT : 444LAA0101P06		
NOM DU CLIENT	NUMERO DU DOSSIER	PIECE OU LOCAL
OPH77	444LAA0101 16/06/2017	Séjour
MATERIAU	DATE DE PRELEVEMENT	NOM DE L'OPERATEUR
Enduit plâtreux blanc en vrac + peinture non séparable	16/06/2017	AVONTS Maxence
LOCALISATION		RESULTAT
Plafonds		Amiante non détecté
EMPLACEMENT		
		



## ANNEXE 2 – CROQUIS DE LOCALISATION DE PRELEVEMENTS



	Murs périphériques / Plaques de plâtre
	Murs Bois
	Murs Brique
	Murs Béton brut
	Cloisons Plaques de plâtre
	Murs carreaux de plâtre
	Murs Béton / Enduit
	Murs porteurs et/ou mur de refend / Plaques de plâtre
	Murs périphériques / Doublage (plaque de plâtre + isolant)
	Torchis
	Murs Amiantés
	Murs Brique / Enduit
	Murs Brique plâtrière

	Prélèvements de sol amiantés
	Prélèvements de sol non amiantés
	Prélèvements de plafonds amiantés
	Prélèvements de plafonds non amiantés
	Prélèvements de murs amiantés
	Prélèvements de murs non amiantés
	Autres types de prélèvements amiantés
	Autres types de prélèvements non amiantés



## ANNEXE 3 – PROCES VERBAUX D'ANALYSES



Parc Edonia - Bât. R - Rue de la Terre Adélie - CS n° 66862  
35768 SAINT-GREGOIRE CEDEX  
Tél : 02.99.35.41.41  
Fax : 02.99.35.41.42  
www.itga.fr



L'accréditation du COFRAC atteste de la compétence des laboratoires pour les seuls essais couverts par l'accréditation qui sont identifiés par le symbole : ▶

### RAPPORT D'ESSAI N° IT071706-41654 EN DATE DU 28/06/2017 RECHERCHE ET IDENTIFICATION D'AMIANTE SUR UN PRELEVEMENT DE MATERIAU

Ce rapport d'essai ne concerne que les échantillons soumis à l'analyse.

#### Client :

EXPERT HABITAT & INDUSTRIE INGENIERIE (COMPTE  
MATERIAUX)  
21 route d'Albert  
62450 AVESNES LES BAPAUME

#### Prélèvement :

Commande ITGA : IT0717-60599  
Echantillon ITGA : IT071706-41654  
Reçu au laboratoire le : 21/06/2017

#### Réf. Client :

Commande	444LAA0101
Dossier client	444LAA0101 - 5 ALLEE DU GRAND BERGER APPT 1 77240 VERT ST DENIS
Echantillon	444LAA0101P01 / LOGEMENTS COLLECTIFS - Murs et Plafonds - Voir commentaire - Enduit Peinture / Cuisine Mur A Enduit béton
Description ITGA	Enduit plâtreux blanc en vrac / Peinture / Toile fibreuse

#### Préparation :

Effectuée de façon à être représentative de l'échantillon  
- pour une analyse au Microscope Electronique à Transmission Analytique (META) : broyage mécanique, récupération de poussières sur grille de microscope électronique (méthode interne IT 085 ou IT 286)

#### Technique Analytique :

- Microscope Electronique à Transmission Analytique (parties pertinentes de la norme NF X 43-050)

#### Résultat :

Fraction Analysée	Technique analytique et date d'analyse	Résultat	Type d'amiante	Nb de préparations
▶ Enduit plâtreux blanc en vrac + peinture non séparable + toile fibreuse non séparable	META le 28/06/2017	Amiante non détecté	---	1

Validé par : Jessica DE COL - Analyste



La reproduction de ce rapport d'essai n'est autorisée que sous sa forme intégrale : ce rapport ne doit pas être reproduit partiellement sans l'approbation du laboratoire.  
Sauf demande particulière et écrite du client, les échantillons sont conservés pendant 6 mois et les rapports pendant 2 ans.

DTA 164 rev 12

Page 1 / 1



Parc Edonia - Bât. R - Rue de la Terre Adélie - CS n° 66862  
 35768 SAINT-GREGOIRE CEDEX  
 Tél : 02.99.35.41.41  
 Fax : 02.99.35.41.42  
 www.itga.fr



L'accréditation du COFRAC atteste de la compétence des laboratoires pour les seuls essais couverts par l'accréditation qui sont identifiés par le symbole :

**RAPPORT D'ESSAI N° IT071706-41655 EN DATE DU 28/06/2017**  
**RECHERCHE ET IDENTIFICATION D'AMIANTE SUR UN PRELEVEMENT DE MATERIAU**

Ce rapport d'essai ne concerne que les échantillons soumis à l'analyse.

**Client :**

EXPERT HABITAT & INDUSTRIE INGENIERIE (COMPTE  
 MATERIAUX)  
 21 route d'Albert  
 62450 AVESNES LES BAPAUME

**Prélèvement :**

Commande ITGA : IT0717-60599  
 Echantillon ITGA : IT071706-41655  
 Reçu au laboratoire le : 21/06/2017

**Réf. Client :**

Commande	444LAA0101
Dossier client	444LAA0101 - 5 ALLEE DU GRAND BERGER APPT 1 77240 VERT ST DENIS
Echantillon	444LAA0101P02 / LOGEMENTS COLLECTIFS - Murs et Plafonds - Voir commentaire - Enduit Peinture / Cuisine Mur B Enduit plaque de plâtre
Description ITGA	Enduit plâtreux blanc en vrac / Peinture / Carton / Toile / Papier

**Préparation :**

Effectuée de façon à être représentative de l'échantillon

- pour une analyse au Microscope Electronique à Transmission Analytique (META) : broyage mécanique, récupération de poussières sur grille de microscope électronique (méthode interne IT 085 ou IT 286)

**Technique Analytique :**

- Microscope Electronique à Transmission Analytique (parties pertinentes de la norme NF X 43-050)

**Résultat :**

Fraction Analysée	Technique analytique et date d'analyse	Résultat	Type d'amiante	Nb de préparations
▶ Enduit plâtreux blanc en vrac + peinture non séparable + carton non séparable + toile non séparable + papier non séparable	META le 28/06/2017	Amiante non détecté	---	1

Validé par : Jessica DE COL - Analyste



La reproduction de ce rapport d'essai n'est autorisée que sous sa forme intégrale ; ce rapport ne doit pas être reproduit partiellement sans l'approbation du laboratoire.  
 Sauf demande particulière et écrite du client, les échantillons sont conservés pendant 6 mois et les rapports pendant 2 ans.

DTA 164 rev 12

Page 1 / 1



Parc Edonia - Bât. R - Rue de la Terre Adélie - CS n° 66862  
35768 SAINT-GREGOIRE CEDEX  
Tél : 02.99.35.41.41  
Fax : 02.99.35.41.42  
www.itga.fr



L'accréditation du COFRAC atteste de la compétence des laboratoires pour les seuls essais couverts par l'accréditation qui sont identifiés par le symbole :

**RAPPORT D'ESSAI N° IT071706-41656 EN DATE DU 28/06/2017**  
**RECHERCHE ET IDENTIFICATION D'AMIANTE SUR UN PRELEVEMENT DE MATERIAU**

Ce rapport d'essai ne concerne que les échantillons soumis à l'analyse.

**Client :**

EXPERT HABITAT & INDUSTRIE INGENIERIE (COMPTE  
MATERIAUX)  
21 route d'Albert  
62450 AVESNES LES BAPAUME

**Prélèvement :**

Commande ITGA : IT0717-60599  
Echantillon ITGA : IT071706-41656  
Reçu au laboratoire le : 21/06/2017

**Réf. Client :**

Commande	444LAA0101
Dossier client	444LAA0101 - 5 ALLEE DU GRAND BERGER APPT 1 77240 VERT ST DENIS
Echantillon	444LAA0101P03 / LOGEMENTS COLLECTIFS - Murs et Plafonds - Voir commentaire - Enduit Peinture / Cuisine Plafonds Enduit béton
Description ITGA	Enduit plâtreux blanc en vrac / Peinture

**Préparation :**

Effectuée de façon à être représentative de l'échantillon

- pour une analyse au Microscope Electronique à Transmission Analytique (META) : broyage mécanique, récupération de poussières sur grille de microscope électronique (méthode interne IT 085 ou IT 286)

**Technique Analytique :**

- Microscope Electronique à Transmission Analytique (parties pertinentes de la norme NF X 43-050)

**Résultat :**

Fraction Analysée	Technique analytique et date d'analyse	Résultat	Type d'amiante	Nb de préparations
▶ Enduit plâtreux blanc en vrac + peinture non séparable	META le 28/06/2017	Amiante non détecté	---	1

Validé par : Jessica DE COL - Analyste

La reproduction de ce rapport d'essai n'est autorisée que sous sa forme intégrale ; ce rapport ne doit pas être reproduit partiellement sans l'approbation du laboratoire.  
Sauf demande particulière et écrite du client, les échantillons sont conservés pendant 6 mois et les rapports pendant 2 ans.

DTA 164 rev 12

Page 1 / 1



Parc Edonia - Bât. R - Rue de la Terre Adélie - CS n° 66862  
 35768 SAINT-GREGOIRE CEDEX  
 Tél : 02.99.35.41.41  
 Fax : 02.99.35.41.42  
 www.itga.fr



L'accréditation du COFRAC atteste de la compétence des laboratoires pour les seuls essais couverts par l'accréditation qui sont identifiés par le symbole :

**RAPPORT D'ESSAI N° IT071706-41657 EN DATE DU 28/06/2017**  
**RECHERCHE ET IDENTIFICATION D'AMIANTE SUR UN PRELEVEMENT DE MATERIAU**

Ce rapport d'essai ne concerne que les échantillons soumis à l'analyse.

**Client :**

EXPERT HABITAT & INDUSTRIE INGENIERIE (COMPTE  
 MATERIAUX)  
 21 route d'Albert  
 62450 AVESNES LES BAPAUME

**Prélèvement :**

Commande ITGA : IT0717-60599  
 Echantillon ITGA : IT071706-41657  
 Reçu au laboratoire le : 21/06/2017

**Réf. Client :**

Commande	444LAA0101
Dossier client	444LAA0101 - 5 ALLEE DU GRAND BERGER APPT 1 77240 VERT ST DENIS
Echantillon	444LAA0101P04 / LOGEMENTS COLLECTIFS - Murs et Plafonds - Voir commentaire - Enduit Peinture / Séjour Mur D Enduit béton
Description ITGA	Enduit gris en vrac / Enduit plâtreux blanc en faible quantité / Papier en vrac

**Préparation :**

Effectuée de façon à être représentative de l'échantillon

- pour une analyse au Microscope Electronique à Transmission Analytique (META) : broyage mécanique, récupération de poussières sur grille de microscope électronique (méthode interne IT 085 ou IT 286)

**Technique Analytique :**

- Microscope Electronique à Transmission Analytique (parties pertinentes de la norme NF X 43-050)

**Résultat :**

Fraction Analysée	Technique analytique et date d'analyse	Résultat	Type d'amiante	Nb de préparations
▶ Enduit gris en vrac non séparable + enduit plâtreux blanc en faible quantité non séparable + papier en vrac non séparable	META le 27/06/2017	Amiante non détecté	---	1

Validé par : Jessica DE COL - Analyste



La reproduction de ce rapport d'essai n'est autorisée que sous sa forme intégrale ; ce rapport ne doit pas être reproduit partiellement sans l'approbation du laboratoire.  
 Sauf demande particulière et écrite du client, les échantillons sont conservés pendant 6 mois et les rapports pendant 2 ans.

DTA 164 rev 12

Page 1 / 1



Parc Edonia - Bât. R - Rue de la Terre Adélie - CS n° 66862  
 35768 SAINT-GREGOIRE CEDEX  
 Tél : 02.99.35.41.41  
 Fax : 02.99.35.41.42  
 www.itga.fr



L'accréditation du COFRAC atteste de la compétence des laboratoires pour les seuls essais couverts par l'accréditation qui sont identifiés par le symbole :

**RAPPORT D'ESSAI N° IT071706-41658 EN DATE DU 28/06/2017**  
**RECHERCHE ET IDENTIFICATION D'AMIANTE SUR UN PRELEVEMENT DE MATERIAU**

Ce rapport d'essai ne concerne que les échantillons soumis à l'analyse.

**Client :**

EXPERT HABITAT & INDUSTRIE INGENIERIE (COMPTE  
 MATERIAUX)  
 21 route d'Albert  
 62450 AVESNES LES BAPAUME

**Prélèvement :**

Commande ITGA : IT0717-60599  
 Echantillon ITGA : IT071706-41658  
 Reçu au laboratoire le : 21/06/2017

**Réf. Client :**

Commande	444LAA0101
Dossier client	444LAA0101 - 5 ALLEE DU GRAND BERGER APPT 1 77240 VERT ST DENIS
Echantillon	444LAA0101P05 / LOGEMENTS COLLECTIFS - Murs et Plafonds - Voir commentaire - Enduit Peinture / Séjour Mur B Enduit plaque de plâtre
Description ITGA	Enduit plâtreux blanc en vrac / Peinture / Carton / Papier

**Préparation :**

Effectuée de façon à être représentative de l'échantillon

- pour une analyse au Microscope Electronique à Transmission Analytique (META) : broyage mécanique, récupération de poussières sur grille de microscope électronique (méthode interne IT 085 ou IT 286)

**Technique Analytique :**

- Microscope Electronique à Transmission Analytique (parties pertinentes de la norme NF X 43-050)

**Résultat :**

Fraction Analysée	Technique analytique et date d'analyse	Résultat	Type d'amiante	Nb de préparations
▶ Enduit plâtreux blanc en vrac + peinture non séparable + carton non séparable + papier non séparable	META le 28/06/2017	Amiante non détecté	---	1

Validé par : Jessica DE COL - Analyste



La reproduction de ce rapport d'essai n'est autorisée que sous sa forme intégrale ; ce rapport ne doit pas être reproduit partiellement sans l'approbation du laboratoire.  
 Sauf demande particulière et écrite du client, les échantillons sont conservés pendant 6 mois et les rapports pendant 2 ans.

DTA 164 rev 12

Page 1 / 1



Parc Edonia - Bât. R - Rue de la Terre Adélie - CS n° 66862  
 35768 SAINT-GREGOIRE CEDEX  
 Tél : 02.99.35.41.41  
 Fax : 02.99.35.41.42  
 www.itga.fr



L'accréditation du COFRAC atteste de la compétence des laboratoires pour les seuls essais couverts par l'accréditation qui sont identifiés par le symbole :

**RAPPORT D'ESSAI N° IT071706-41659 EN DATE DU 28/06/2017**  
**RECHERCHE ET IDENTIFICATION D'AMIANTE SUR UN PRELEVEMENT DE MATERIAU**

Ce rapport d'essai ne concerne que les échantillons soumis à l'analyse.

**Client :**

EXPERT HABITAT & INDUSTRIE INGENIERIE (COMPTE  
 MATERIAUX)  
 21 route d'Albert  
 62450 AVESNES LES BAPAUME

**Prélèvement :**

Commande ITGA : IT0717-60599  
 Echantillon ITGA : IT071706-41659  
 Reçu au laboratoire le : 21/06/2017

**Réf. Client :**

Commande	444LAA0101
Dossier client	444LAA0101 - 5 ALLEE DU GRAND BERGER APPT 1 77240 VERT ST DENIS
Echantillon	444LAA0101P06 / LOGEMENTS COLLECTIFS - Murs et Plafonds - Voir commentaire - Enduit Peinture / Séjour Plafonds Enduit béton
Description ITGA	Enduit plâtreux blanc en vrac / Peinture

**Préparation :**

Effectuée de façon à être représentative de l'échantillon

- pour une analyse au Microscope Electronique à Transmission Analytique (META) : broyage mécanique, récupération de poussières sur grille de microscope électronique (méthode interne IT 085 ou IT 286)

**Technique Analytique :**

- Microscope Electronique à Transmission Analytique (parties pertinentes de la norme NF X 43-050)

**Résultat :**

Fraction Analysée	Technique analytique et date d'analyse	Résultat	Type d'amiante	Nb de préparations
▶ Enduit plâtreux blanc en vrac + peinture non séparable	META le 27/06/2017	Amiante non détecté	---	1

Validé par : Jessica DE COL - Analyste



La reproduction de ce rapport d'essai n'est autorisée que sous sa forme intégrale ; ce rapport ne doit pas être reproduit partiellement sans l'approbation du laboratoire.  
 Sauf demande particulière et écrite du client, les échantillons sont conservés pendant 6 mois et les rapports pendant 2 ans.

DTA 164 rev 12

Page 1 / 1

## ATTESTATION(S)



ALLIANZ IARD  
Direction Opérations Entreprises  
Case courrier 8 10 33  
5C Esplanade Charles de Gaulle  
33081 BORDEAUX CEDEX

### ALLIANZ RESPONSABILITE CIVILE DES ENTREPRISES DE SERVICE

La société ALLIANZ IARD certifie que :

EXPERT HABITAT INGENIERIE  
21 ROUTE D ALBERT  
62450 AVESNES LES BAPAUME

Est titulaire d'une police d'assurance Responsabilité civile Activités de services N°55897385 qui a pris effet le 01/01/2017.

Ce contrat, a pour objet de :

- Satisfaire aux obligations édictées par l'ordonnance n°2005 - 655 du 8 juin 2005 et son décret d'application n°2006 - 1114 du 5 septembre 2006, codifié aux articles R212-4 et L271-4 à L271-6 du code de la construction et de l'habitation, ainsi que ses textes subséquents ;
- Garantir l'assuré contre les conséquences pécuniaires de la responsabilité civile qu'il peut encourir à l'égard des tiers du fait de ses activités professionnelles déclarées aux Dispositions Particulières à savoir :
  - Le constat des Risques d'exposition au plomb
  - Repérage d'amiante avant transaction, contrôle périodique amiante
  - Dossier technique amiante
  - Diagnostic amiante parties privatives
  - Présence de termites et autres insectes xylophages
  - Diagnostic Performance Energétique (DPE)
  - Repérage d'amiante avant / après travaux et démolition
  - Repérage d'amiante sur surfaces bitumées ou enrobées
  - Repérage de plomb avant / après travaux et démolition

Le montant de la garantie Responsabilité Civile Professionnelle est de 1 300 000,00 € par sinistre et 1 500 000,00 € par année.

**Le présent document, établi par ALLIANZ, est valable jusqu'au 31/12/2017 sous réserve du paiement des cotisations. Il a pour objet d'attester l'existence d'un contrat. Il ne constitue toutefois pas une présomption d'application des garanties et ne peut engager ALLIANZ au-delà des clauses, conditions et limites du contrat auquel il se réfère. Les exceptions de garantie opposables au souscripteur le sont également aux bénéficiaires de l'indemnité (résiliation, nullité, règle proportionnelle, exclusions, déchéances, ...).**

Toute adjonction autre que le cachet et la signature du représentant de la Société est réputée non écrite.

Fait à Bordeaux, le 19/12/2016

Pour la compagnie

ALLIANZ IARD  
Direction Opérations Entreprises  
5C Esplanade Charles de Gaulle  
33081 BORDEAUX Cedex

## CERTIFICAT DE QUALIFICATION



### Certificat de compétences Diagnosticqueur Immobilier

N° CPDI 3543 Version 003

Je soussigné, Philippe TROYAUX, Directeur Général d'I.Cert, atteste que :

**Monsieur AVONTS Maxence**

Est certifié(e) selon le référentiel I.Cert dénommé CPE DI DR 01, dispositif de certification de personnes réalisant des diagnostics immobiliers pour les missions suivantes :

- Amiante** Repérage et diagnostic amiante dans les immeubles bâtis  
Date d'effet : 06/08/2015 - Date d'expiration : 05/08/2020
- Plomb** Plomb : Constat du risque d'exposition au plomb  
Date d'effet : 03/05/2016 - Date d'expiration : 02/05/2021

En foi de quoi ce certificat est délivré, pour valoir et servir ce que de droit.  
Edité à Saint-Grégoire, le 28/11/2016.

Arrêté du 21 novembre 2006 modifié définissant les critères de certification des compétences des personnes physiques opérateurs des constats de risque d'exposition au plomb, des diagnostics du risque d'intoxication par le plomb des peintures ou des contrôles après travaux en présence de plomb, et les critères d'accréditation des organismes de certification - Arrêté du 21 novembre 2006 définissant les critères de certification des compétences des personnes physiques opérateurs de repérage et de diagnostic amiante dans les immeubles bâtis et les critères d'accréditation des organismes de certification - Arrêté du 30 octobre 2006 modifié définissant les critères de certification des compétences des personnes physiques réalisant l'état relatif à la présence de termites dans le bâtiment et les critères d'accréditation des organismes de certification - Arrêté du 16 octobre 2006 modifié définissant les critères de certification des compétences des personnes physiques réalisant le diagnostic de performance énergétique ou l'attestation de prise en compte de la réglementation thermique, et les critères d'accréditation des organismes de certification - Arrêté du 6 avril 2007 modifié définissant les critères de certification des compétences des personnes physiques réalisant l'état de l'installation intérieure de gaz et les critères d'accréditation des organismes de certification - Arrêté du 8 juillet 2008 modifié définissant les critères de certification des compétences des personnes physiques réalisant l'état de l'installation intérieure d'électricité et les critères d'accréditation des organismes de certification



Certification de personnes  
Diagnosticqueur  
Portée disponible sur [www.icert.fr](http://www.icert.fr)

Parc EDONIA - Bâtiment G - Rue de la Terre Victoria - 35760 Saint-Grégoire



CPE DI DR11 rév 12